

# **ISTITUTO PROFESSIONALE G.B. GARBIN**

**Sede associata di THIENE Via Rasa 6**

**IMPARARE A FARE  
FARE PER IMPARARE  
SAPER FARE**



# Indirizzi di studio

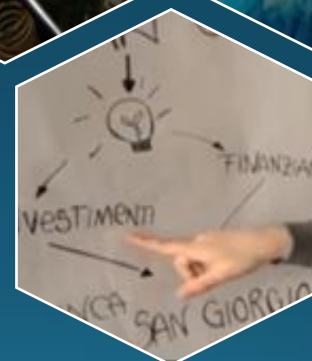
→ MANUTENZIONE E ASSISTENZA TECNICA

→ INDUSTRIA E ARTIGIANATO  
PER IL MADE IN ITALY – MECCANICA

→ INDUSTRIA E ARTIGIANATO  
PER IL MADE IN ITALY -  
MODA E ABBIGLIAMENTO

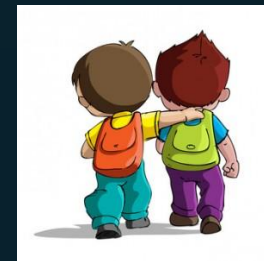
→ SERVIZI COMMERCIALI

→ SERVIZI PER LA SANITA'  
E L'ASSISTENZA SOCIALE





# SONO IN ATTO DEI CAMBIAMENTI NEGLI ISTITUTI PROFESSIONALI con la RIFORMA del D.L. 61/2017 e del D.M. 92/2018



**Gli Istituti Professionali sono definiti “SCUOLE TERRITORIALI DELL’INNOVAZIONE, APERTE AL TERRITORIO E CONCEPITE COME LABORATORI DI RICERCA, SPERIMENTAZIONE E INNOVAZIONE DIDATTICA” e i cambiamenti in corso mirano a:**



- **Sostenere l’identità degli Istituti Professionali, distinguendoli in modo più chiaro da altri percorsi**
- **Promuovere, sostenere, SVILUPPARE LA CULTURA DEL LAVORO e il Made in Italy**



# Gli aspetti più innovativi riguardano:

- l'aumento delle ore di laboratorio/attività pratiche presenti già dal primo anno
- la possibilità di **PERSONALIZZARE I PERCORSI DI APPRENDIMENTO (PFI)** per sanare lacune o valorizzare le eccellenze anche attraverso percorsi PCTO (ex Alternanza Scuola Lavoro) da attivare al secondo anno
- la possibilità per gli studenti di essere seguiti nel progetto formativo personalizzato da **DOCENTI TUTOR**



# 5 ANNI DI STUDIO PER CONSEGUIRE UN DIPLOMA CHE CONSENTE DI

proseguire gli studi  
nei percorsi di  
Istruzione e  
Formazione  
Tecnica Superiore

ITS Garbin - De Pretto  
Schio

Tecnico Superiore  
per l'Innovazione di  
processi  
e prodotti meccanici

ITS  
dell'Abbigliamento/IT  
S della Calzatura

ITS Hospitality  
Management di  
Asiago (addetti al  
marketing e alle vendite /  
assistenti alla direzione  
nelle imprese ricettive)

**IMMETTERSI DIRETTAMENTE  
NEL MONDO DEL LAVORO**

che lo studente ha già conosciuto  
e dal quale si è fatto conoscere  
nelle esperienze di PCTO

**PROSEGUIRE GLI STUDI  
ALL'UNIVERSITÀ NEI  
CORSI LEGATI ALLE  
PROPRIE ESPERIENZE**

i diversi corsi di Professioni  
Sanitarie  
corsi triennali di Economia /  
Consulenti del lavoro /  
Marketing / Web Marketing/  
Ingegneria



**Il percorso va quindi via via ad accrescere negli  
studenti autostima, autoefficacia, spirito di iniziativa.**



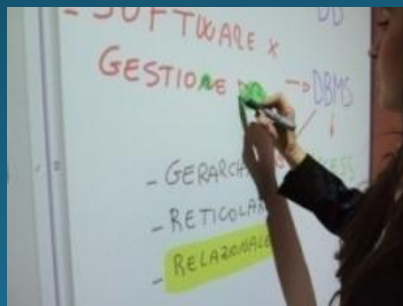
**L'ISTITUTO  
PROFESSIONALE**

**OFFRE**

**UNA SOLIDA BASE DI  
ISTRUZIONE GENERALE  
E CULTURA TECNO –  
SCIENTIFICA NELLE  
MATERIE DI AREA  
COMUNE**

**SVILUPPA**

**COMPETENZE  
PROFESSIONALI,  
TECNOLOGICHE E  
OPERATIVE SPECIFICHE  
DEI DIVERSI INDIRIZZI E  
SETTORI NELLE MATERIE  
DELL'AREA DI INDIRIZZO  
(32 ORE DI LEZIONE  
SETTIMANALI)**



# PRIVILEGIA

**l'apprendimento per esperienza e l'applicazione del sapere con:**



**ATTIVITÀ  
LABORATORIALI E  
COOPERATIVE** anche  
nelle materie più  
teoriche per sviluppare e  
sostenere motivazione

- **ATTIVITÀ PRATICHE  
NEI LABORATORI FIN  
DAL PRIMO ANNO**



**SIMULAZIONI DI CASI  
PROFESSIONALI**

- **LEZIONI «FUORI  
SCUOLA» CON  
ESPERTI E VISITE  
AZIENDALI**



**LEZIONI «A SCUOLA CON  
ESPERTI DEL MONDO DEL  
LAVORO»**

- **esperienze di  
STAGE E PCTO, ex  
ALTERNANZA  
SCUOLA-LAVORO -  
anche all'estero (400  
ore)**

# ABBIAMO TUTTI INTELLIGENZE DIVERSE

operare

sperimentare

riflettere

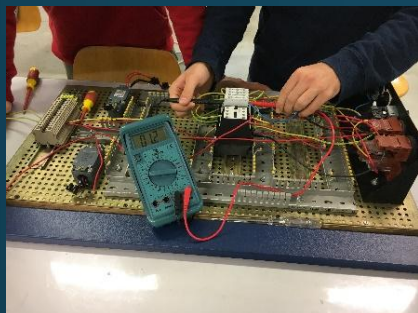
## IMPARARE PER ESPERIENZA = L'INTELLIGENZA DELLE MANI

- Chi ha un approccio pratico di fronte ad un problema si dà subito da fare per cercare una soluzione
  - L'approccio teorico ai problemi cerca invece cause e conseguenze
- Entrambi gli approcci sono importanti, e l'uno non esclude l'altro
- C'è chi, con intelligenza più pratica e operativa, ha proprio bisogno di **IMPARARE FACENDO.**





## Indirizzo MANUTENZIONE E ASSISTENZA TECNICA



forma la figura professionale del  
**MANUTENTORE / ASSISTENTE TECNICO**

**CON COMPETENZE TECNICO - PROFESSIONALI NEI SETTORI DELLA MECCANICA, DELL'ELETTROTECNICA E DELL'ELETTRONICA.**

Nei laboratori attrezzati gli studenti utilizzano software di disegno tecnico (CAD CAM, AUTOCAD, CAD ELETTRICO), imparano a gestire sistemi di automazione, imparano a coordinare i controlli qualitativi, a gestire l'installazione e la manutenzione di impianti e apparati tecnici industriali e civili nel rispetto delle normativa sulla sicurezza.

**il 90 % degli studenti, a meno di un anno dal diploma, ha un impiego (69% coerente con il titolo di studi); l'8% prosegue gli studi.**

# INDUSTRIA E ARTIGIANATO PER IL MADE IN ITALY - MECCANICA

Per formare figure professionali che continuino a coprire i tradizionali ruoli richiesti dalle imprese del settore metalmeccanico con competenze specifiche nella progettazione e realizzazione di produzioni e lavorazioni meccaniche

Particolare attenzione viene data al disegno tecnico in CAD CAM, AUTOCAD, alla progettazione in 3D con utilizzo di stampante 3D e alle programmazioni e lavorazioni su macchine utensili CNC

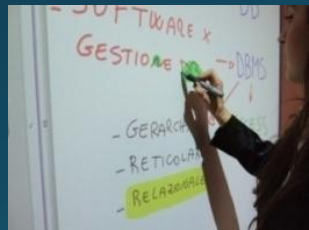


# Indirizzo **SERVIZI COMMERCIALI**

**studentesse e studenti acquisiscono competenze per lavorare**

**nell'amministrazione delle imprese  
nella gestione della documentazione  
relativa agli aspetti commerciali  
nazionali ed internazionali**

**nella gestione degli aspetti  
relativi al marketing  
alla promozione delle vendite**

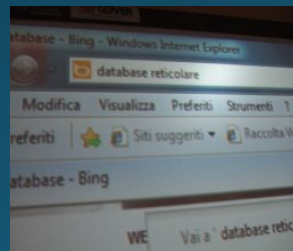


**E' SUPERATA la figura della «segretaria d'azienda» e le competenze sviluppate, soprattutto tecnico-digitali, si inseriscono nella nuova realtà commerciale legata anche all'e-commerce e alle risorse web**

## Studentesse e studenti dell'indirizzo Servizi Commerciali

affrontano due lingue straniere: inglese e francese  
approfondiscono gli aspetti legislativi legati al commercio  
alla gestione dei diversi tipi di impresa  
e ai nuovi tipi di impresa (Start up)

Nei laboratori informatici e multimediali utilizzano software di contabilità e imparano a utilizzare le tecnologie di comunicazione (blog/siti web/social network) per la promozione dei prodotti.

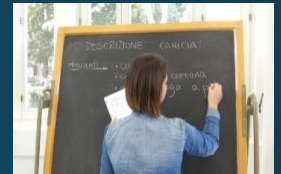


**il 59 % degli studenti, a meno di un anno dal diploma, ha un impiego;  
il 13% prosegue gli studi.**

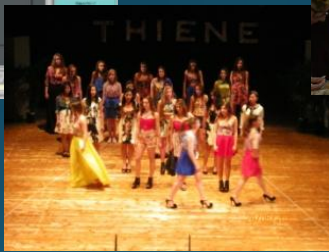
# Indirizzo **INDUSTRIA E ARTIGIANATO PER IL MADE IN ITALY** **ABBIGLIAMENTO E MODA**



**studentesse e studenti acquisiscono competenze  
per lavorare nelle imprese del settore moda  
in tutte le fasi del processo produttivo**



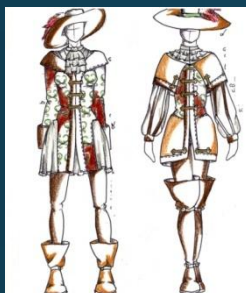
Ideazione, progettazione, realizzazione di modelli e prodotti di abbigliamento e accessori  
promozione, commercializzazione e distribuzione dei prodotti



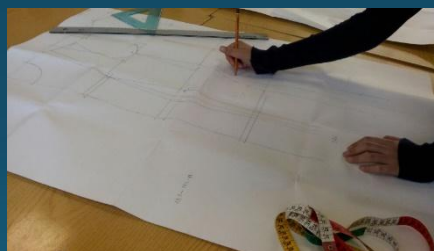
**L'attuale tendenza del mondo del lavoro indica un forte  
bisogno di figure professionali legate al mondo della moda  
nel vicentino**

Nei laboratori di confezione studentesse e studenti imparano a:

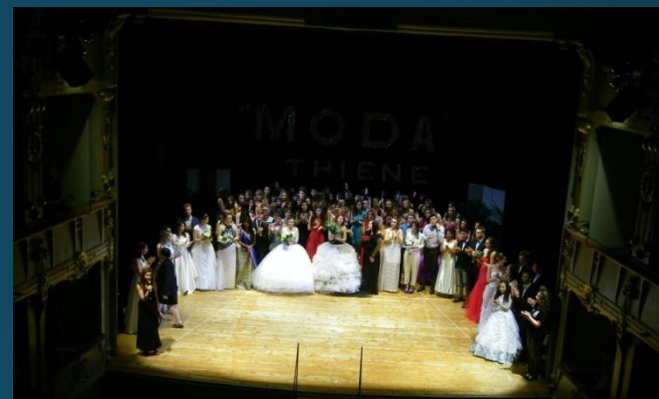
interpretare e produrre un figurino



realizzare la modellistica e la confezione artigianale e industriale utilizzando strumenti, impianti e tecnologie



**La sfilata di moda di fine anno  
è il risultato delle attività e delle competenze messe in atto e acquisite  
in tutte le fasi di lavoro e nella fase di promozione del prodotto**





**studentesse e studenti acquisiscono  
conoscenze di**

psicologia generale ed applicata

legislazione socio - sanitaria

cultura medico - sanitaria

**competenze**

**comunicative e relazionali**

per gestire l'animazione e organizzare attività per bambini, ragazzi, adulti, anziani;

per lavorare nel settore socio - assistenziale;

per realizzare azioni, in collaborazione con altre figure professionali, nell'ambito dei servizi  
sociali assistenziali.

**NOVITA' NELL'INDIRIZZO:**

Più attività laboratoriale dal primo anno in **METODOLOGIE OPERATIVE**

Introduzione dell'Informatica

**L'accesso all'Università  
(es. Professioni Sanitarie/Scienze  
Infermieristiche/Fisioterapia... Psicologia/Scienze  
dell'Educazione)**

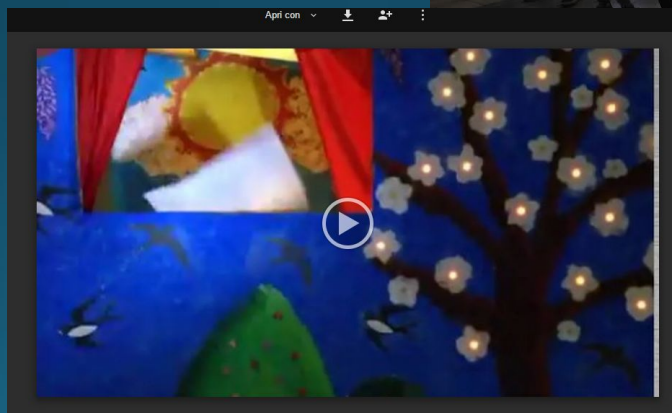
**e ai corsi di specializzazione post-diploma  
permette l' inserimento più specialistico negli  
ospedali, nelle cliniche,  
nei centri di assistenza infermieristica domiciliare**





## IMPARARE FACENDO:

Le attività laboratoriali portano ragazze e ragazzi a mettere in atto competenze per gestire l'animazione dei gruppi, le attività di gioco e ricreative.



# Lo studente che si iscrive al Garbin

## MANUTENZIONE E ASSISTENZA TECNICA/ INDUSTRIA MECCANICA:

Ha un'intelligenza pratica e operativa, è portato ad affrontare problemi con l'approccio del "provare" e dello "sperimentare". Ha abilità manuali ma con precisione di esecuzione, propensione per le materie tecnico - scientifiche, per il disegno tecnico, per la tecnologia

## SERVIZI COMMERCIALI:

Ha una propensione per il lavoro con mezzi informatici, con i quali può esprimere anche la propria creatività. Ha facilità di comunicazione e di relazione, sa affrontare discipline scientifico - matematiche

## MODA

Ha abilità manuali, intelligenza pratica e operativa, creatività, propensione per il disegno e le espressioni artistico-artigianali

## SERVIZI per la SANITA' e l'ASSISTENZA SOCIALE

Ha propensione alle relazioni, sensibilità e senso della solidarietà, sa ascoltare, comprendere e dedicarsi agli altri con empatia, affrontare discipline tecnico-scientifiche

## Con le lezioni quotidiane, le attività di laboratorio, l'esperienza di PCTO, i progetti di

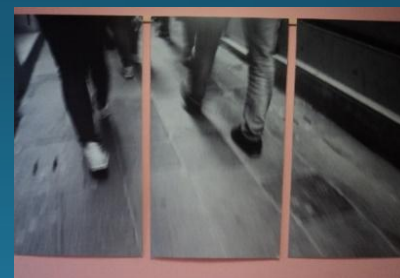
- RECUPERO, SOSTEGNO, INCLUSIONE
- PROMOZIONE DELLE ECCELLENZE
- PERCORSI INDIVIDUALIZZATI



nel corso dei cinque anni lo studente del Garbin è aiutato a valorizzare le proprie attitudini e ad affrontare gli impegni “imparando ad imparare” per adeguarsi ad un mondo in continua trasformazione.

**OGNUNO CON I SUOI SOGNI**

**OGNUNO CON IL SUO PASSO**





[www.garbin.edu.it](http://www.garbin.edu.it)

[info@garbin.vi.it](mailto:info@garbin.vi.it)

Instagram: [garbingram](#)

Facebook: [IPS Garbin](#)



**Sede centrale di Schio: via Tito Livio 7  
tel. 0445523072**

**Sede di Thiene: via Rasa 6  
tel. 0445366277**